

# KIFEKOI FAIT APPEL A NOS SOUVENIRS...

proposé le 3 février au  
goûter des amis

Attention :

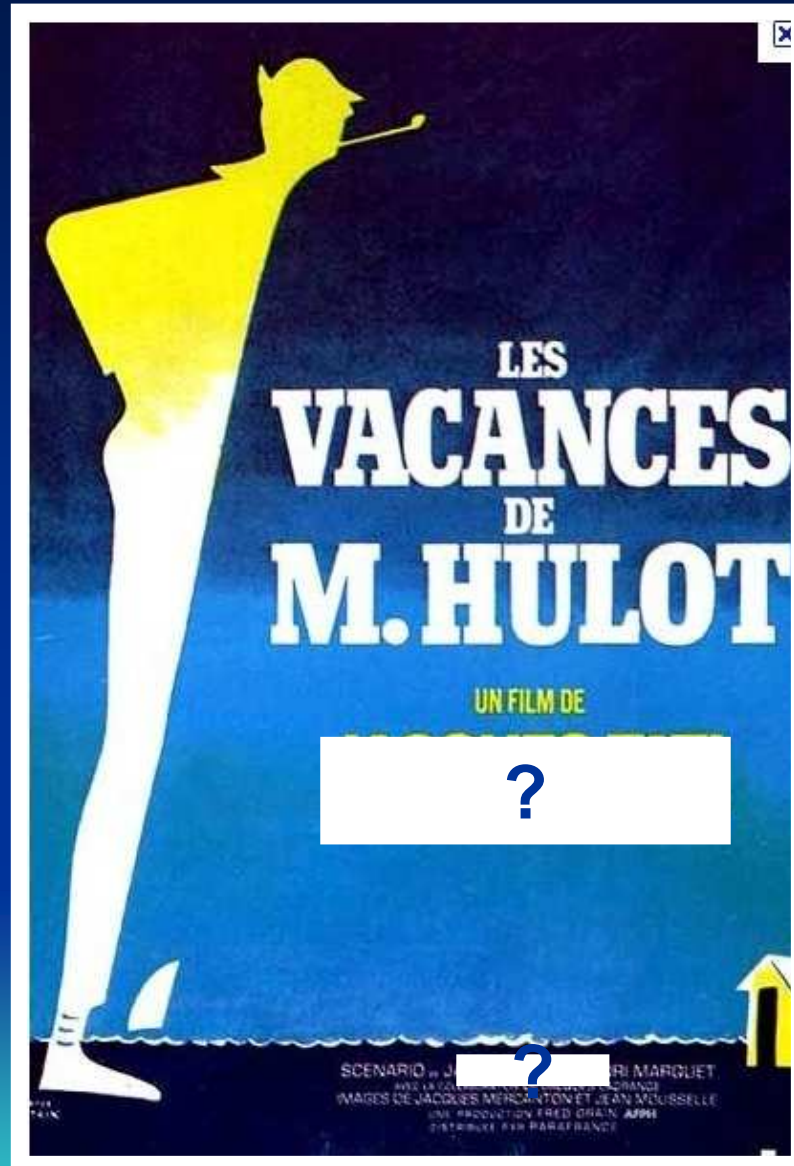
## QUESTIONS ET REPONSES SE SUIVENT



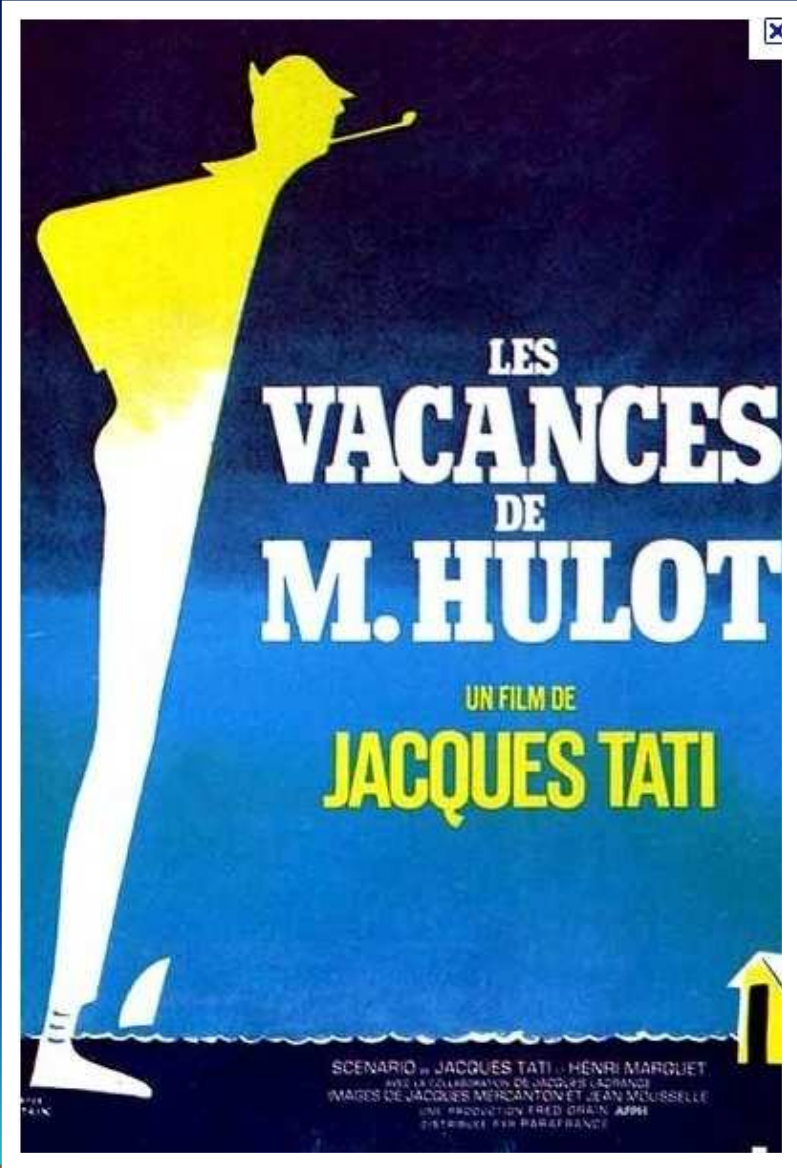
- Pour chaque affiche de film, chercher le nom de la vedette principale.
- La réponse est indiquée à la diapositive suivante.
- Comptez vos points



1



1

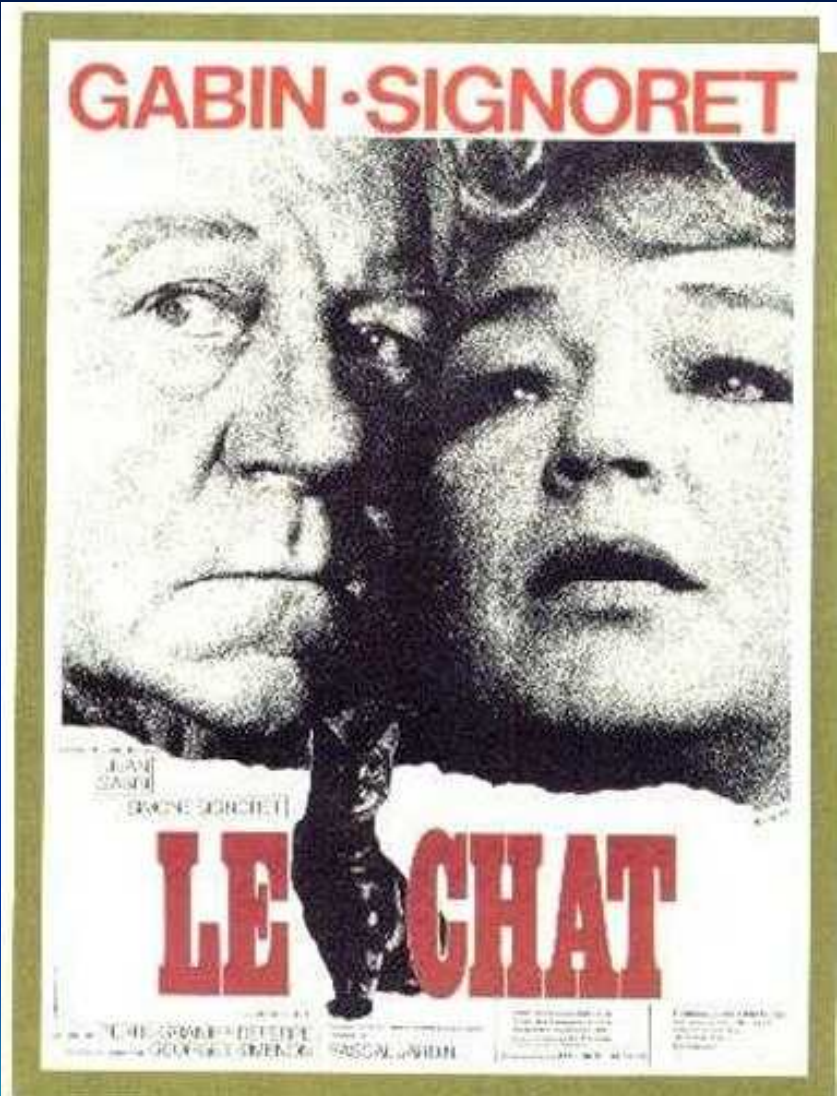


SCENARIO DE JACQUES TATI ET HENRI MARQUET  
AVEC LA COLLABORATION DE JACQUES LAGRANGE  
MAGES DE JACQUES MERCANTON ET JEAN MOUSSELLE  
UNE PRODUCTION FRED ORAIN APPEL  
DISTRIBUEE PAR PARAFRANCE

2



2



3

## Départements Préfectures

Indiquez la Préfecture de

LA CREUSE :



3

## Départements Préfectures

Indiquez la Préfecture de

LA CREUSE :

**GUERET**



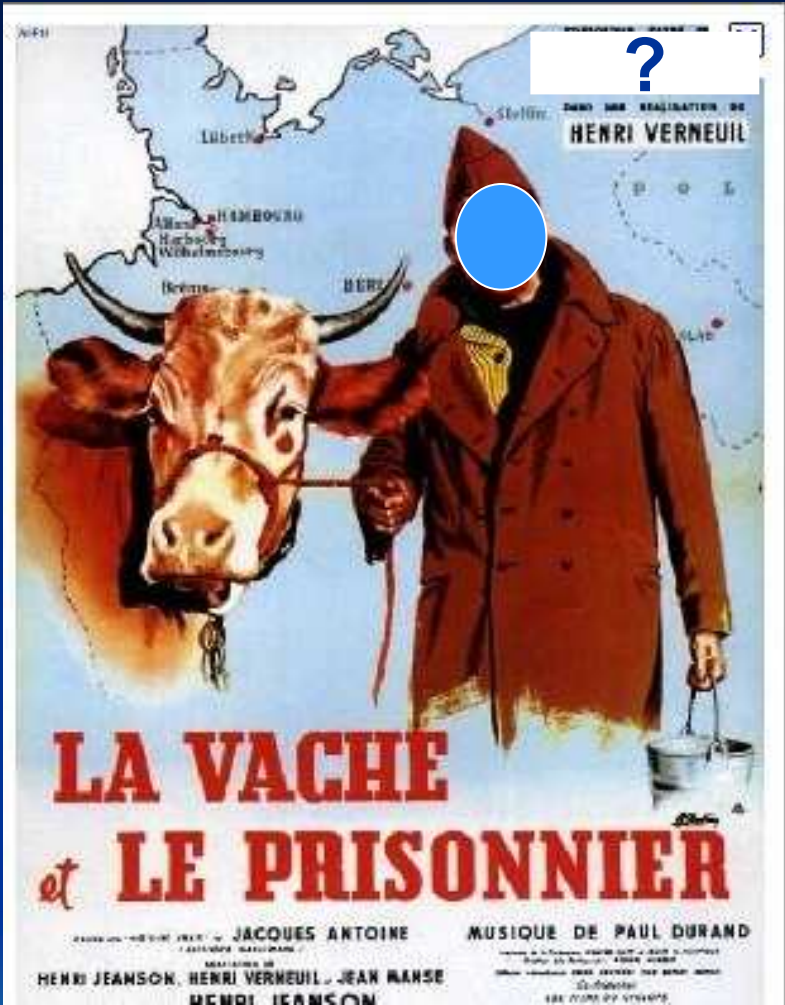
4



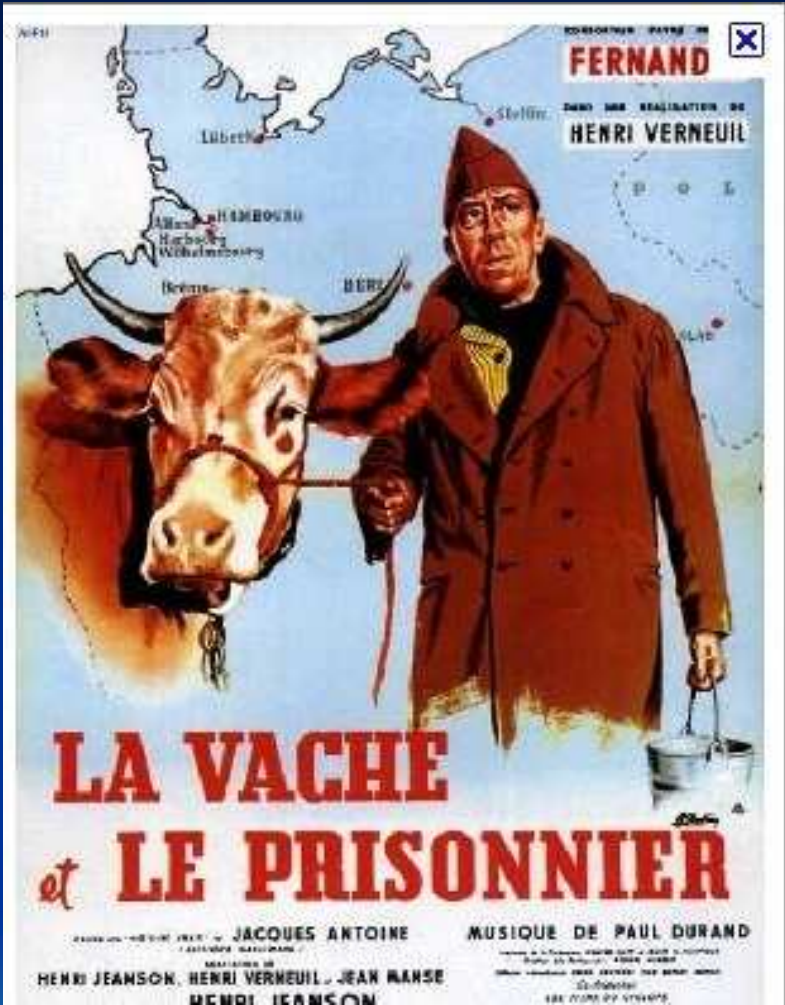
4



5



5



6

## Départements Préfectures

Indiquez la Préfecture du

GERS :



6

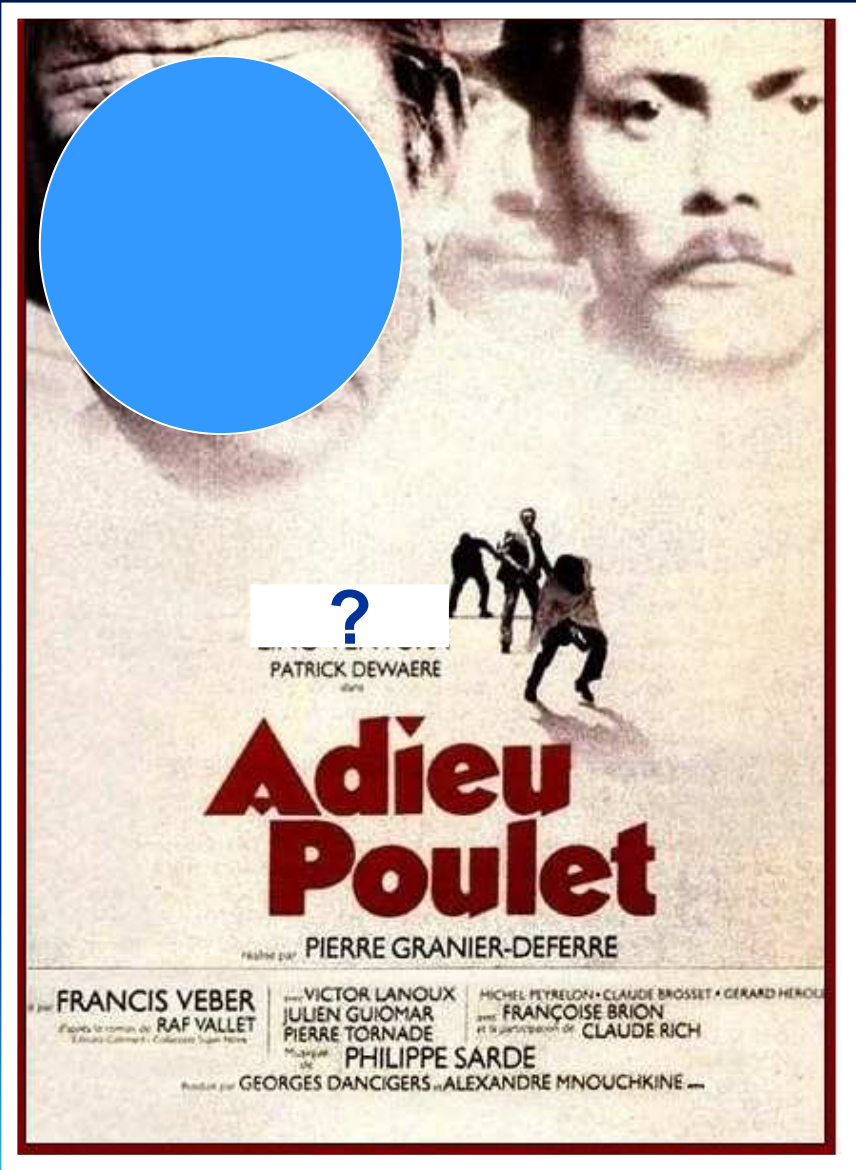
## Départements Préfectures

Indiquez la Préfecture du

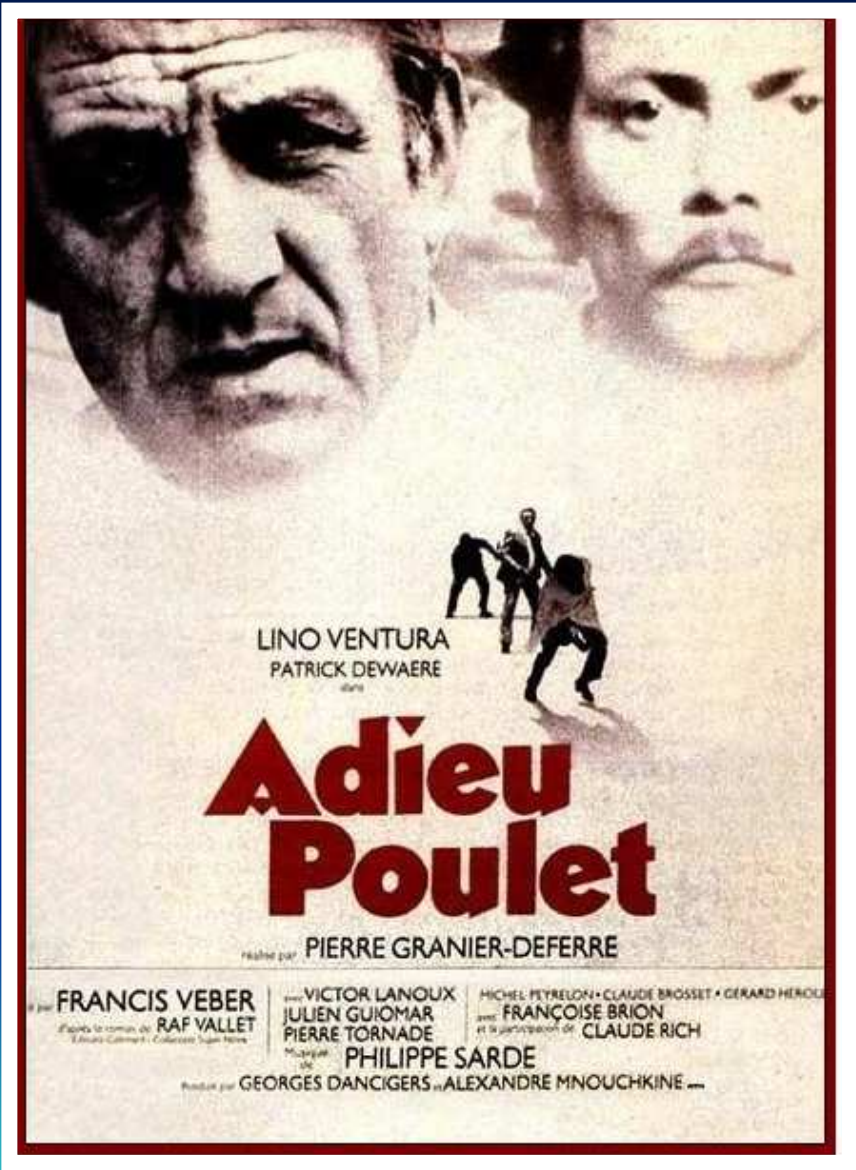
GERS :

**AUCH**

7



7



LINO VENTURA  
PATRICK DEWAERE

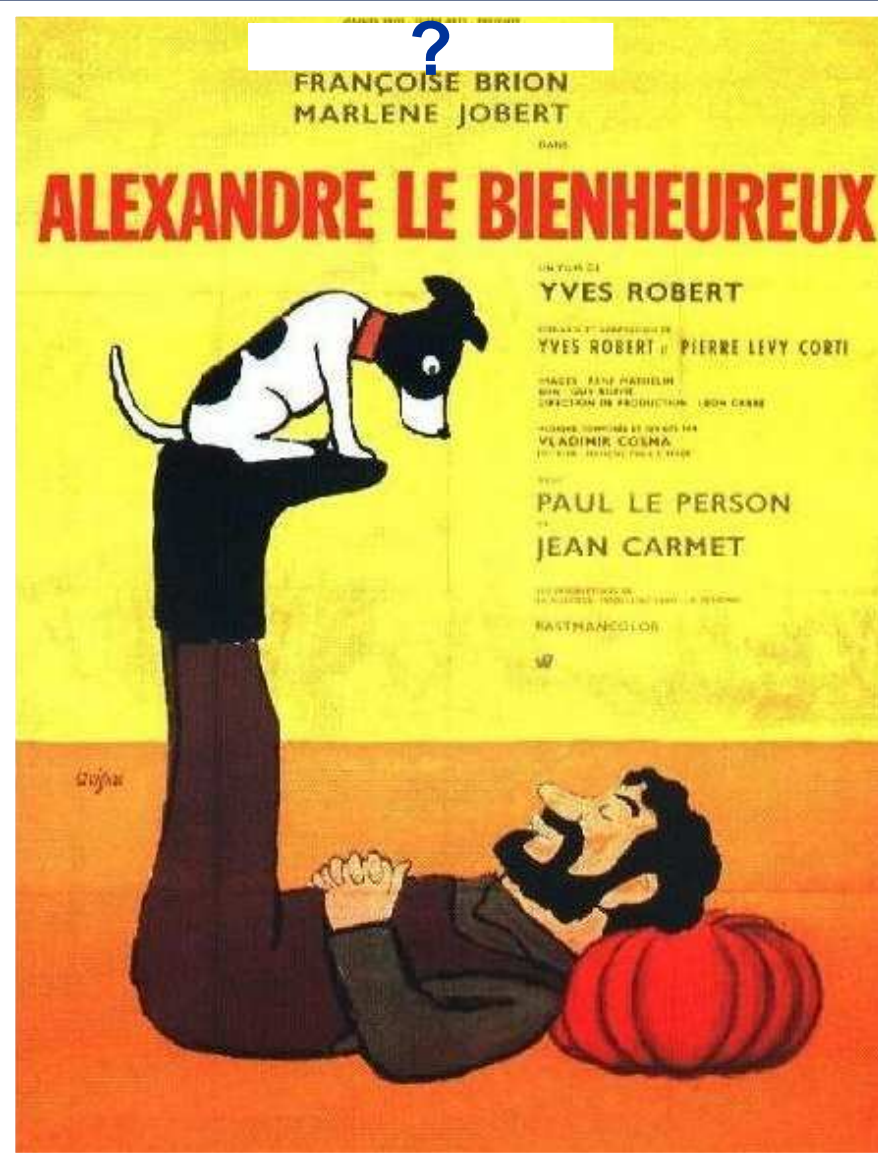
# Adieu Poulet

réalisé par PIERRE GRANIER-DEFERRE

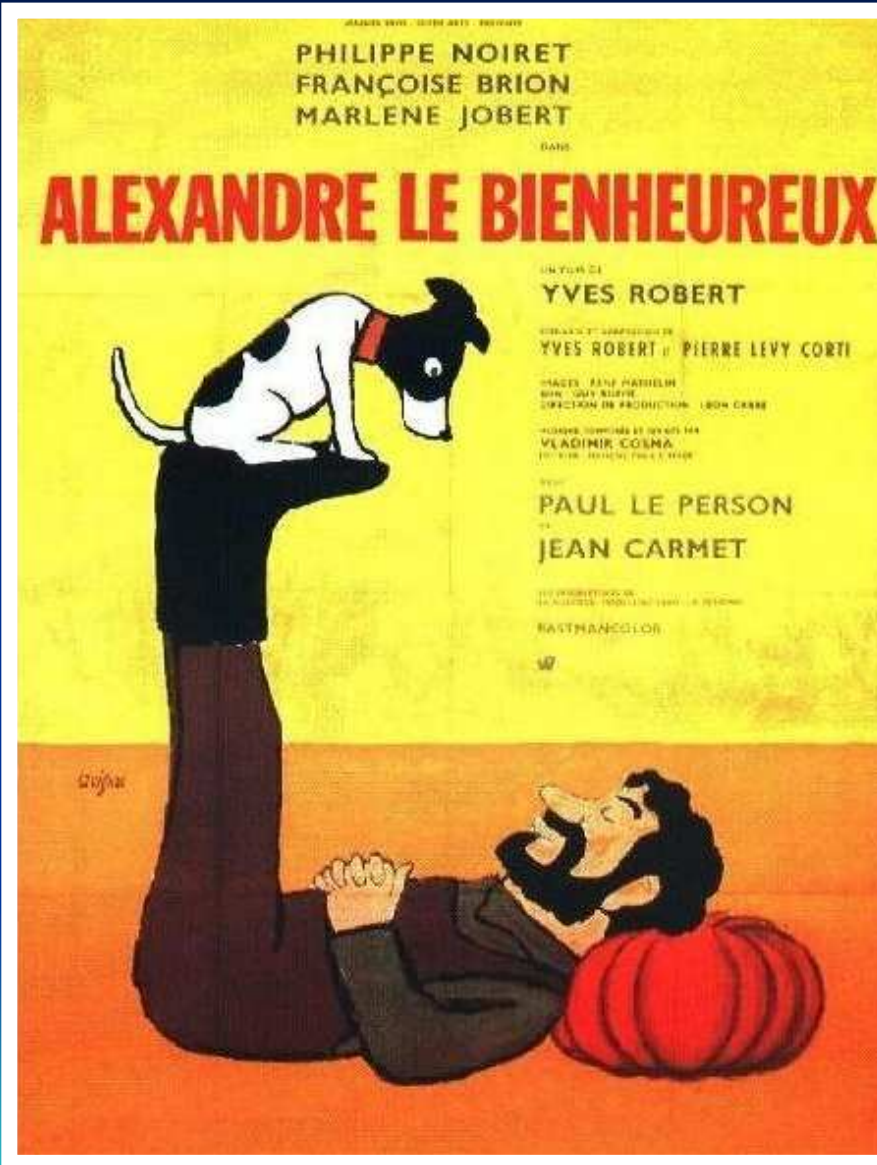
Il joue **FRANCIS VEBER** avec **VICTOR LANOUX** MICHEL PEYRELON • CLAUDE BROSSET • GÉRARD HÉROLD  
d'après le roman de **RAF VALLET** JULIEN GUIOMAR avec **FRANÇOISE BRION**  
*L'Éclair-Cinéma • Collection Super Vidéo* **PIERRE TORNADE** et la participation de **CLAUDE RICH**  
Musique de **PHILIPPE SARDE**  
Produit par **GEORGES DANCIGERS** et **ALEXANDRE MNOUCHKINE**



8



8



9

# Départements Préfectures

Indiquez la Préfecture de :

LA LOZERE



9

## Départements Préfectures

Indiquez la Préfecture de :

LA LOZERE :

**MENDE**



10



10



11



11





12

## Départements Préfectures

Les départements sont des divisions administratives créées en :

A : 1801

B : 1856

C : 1789

D : 1905

## 12 Départements Préfectures

Les départements sont des divisions administratives créées en :

A : 1801

B : 1856

**C : 1789**

D : 1905

13



13



14



14



15

## Départements Préfectures

Quel est le numéro  
minéralogique du département  
du DOUBS ?



# 15 Départements Préfectures

Quel est le numéro  
minéralogique du département  
du DOUBS ?

25





Fin  
de la  
première partie



KIFEKOI FAIT APPEL A  
NOS SOUVENIRS...

REPONSES 2



16





17



17



# 18 Départements Préfectures

Comment s'appelait le département  
des  
ALPES DE HAUTE PROVENCE,  
avant le 13 avril 1970 ?



# 18 Départements Préfectures

Comment s'appelait le département  
des

ALPES DE HAUTE PROVENCE,  
avant le 13 avril 1970 ?

**BASSES ALPES**

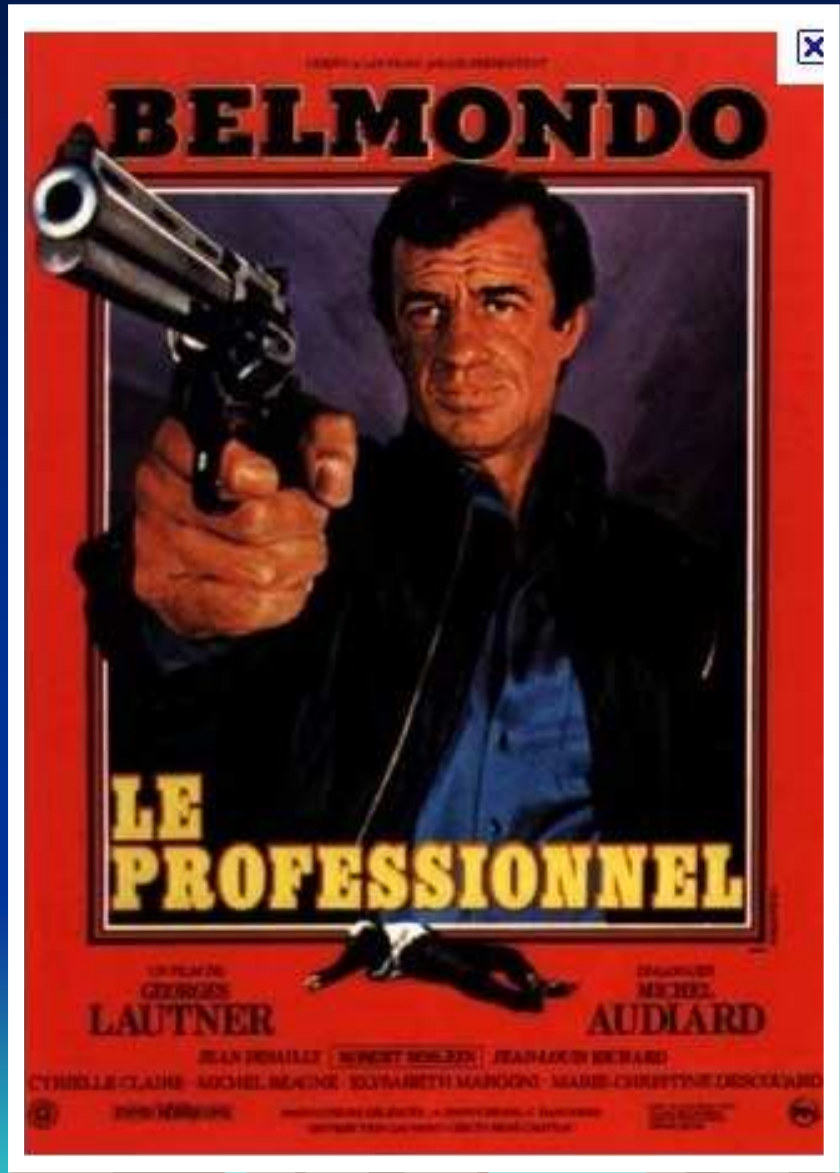




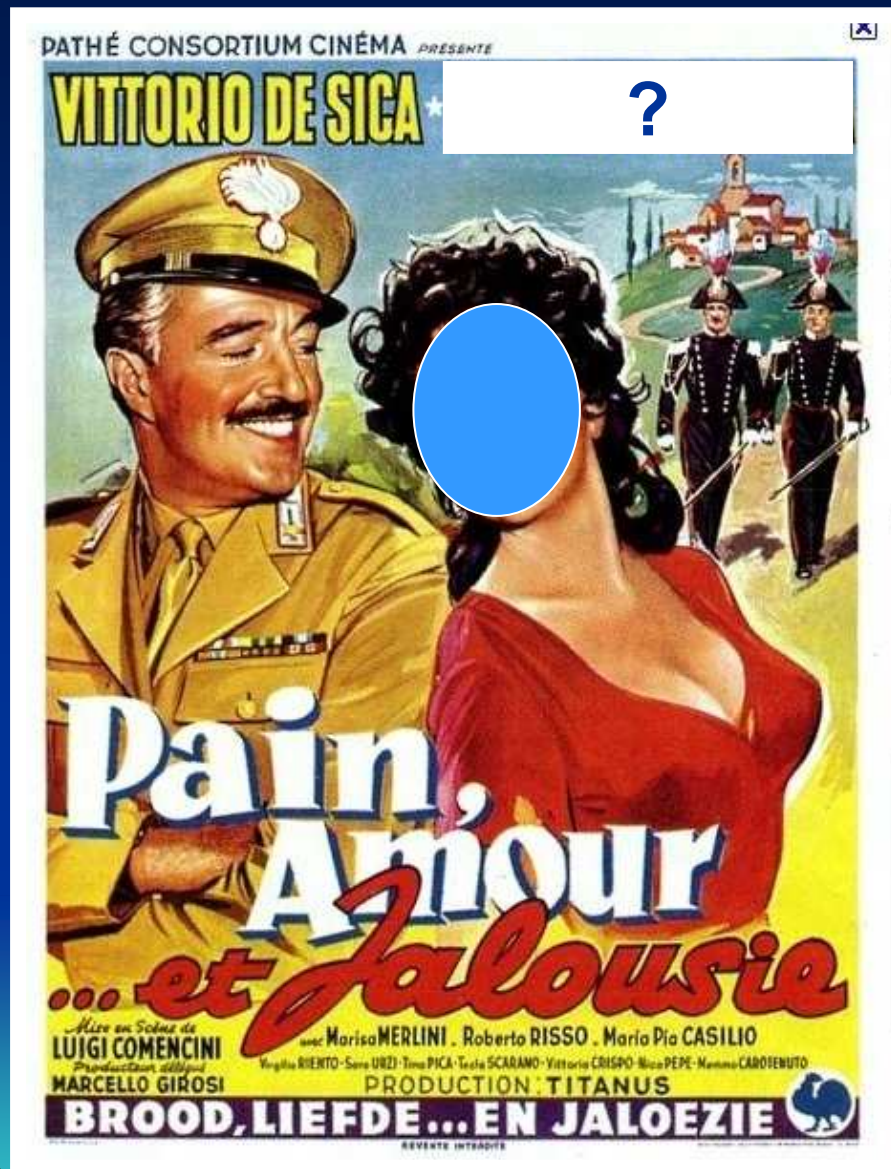
19



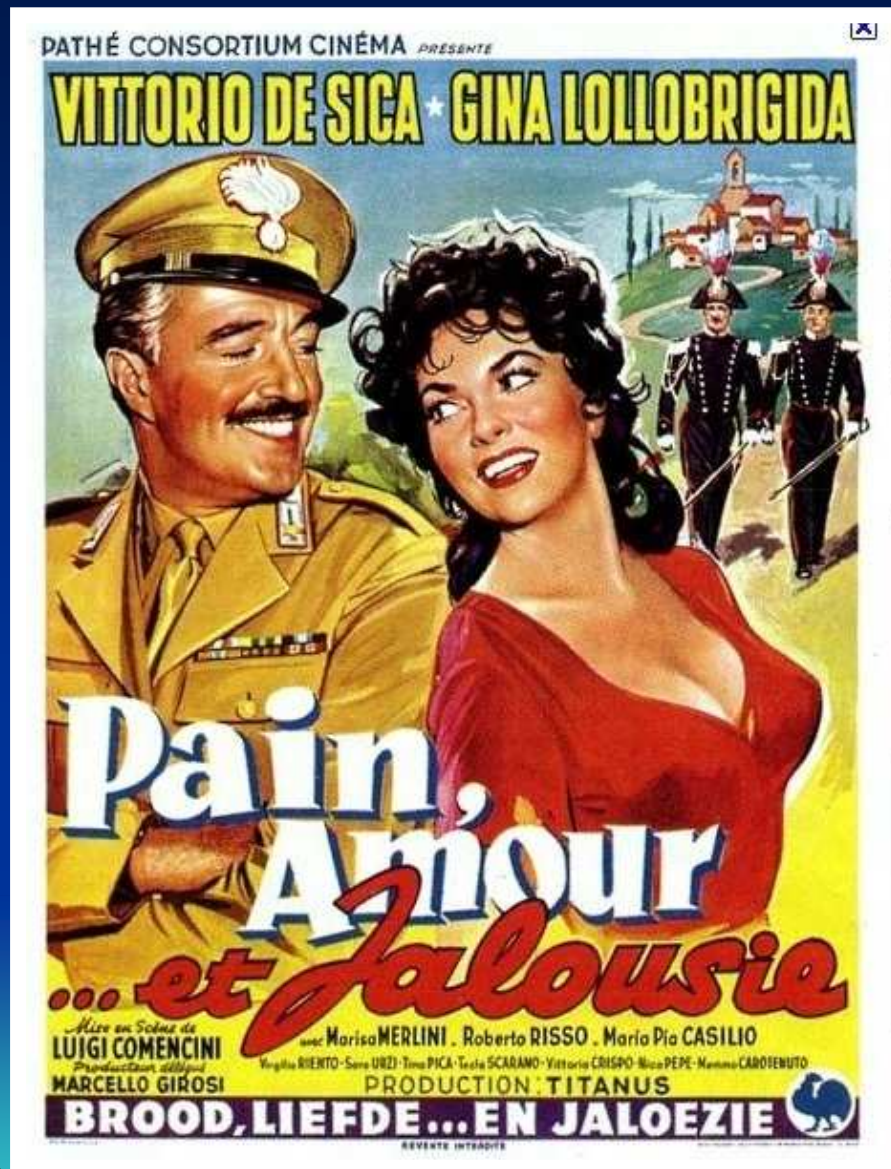
19



20



20



# 21 Départements Préfectures

Depuis 1975 la Préfecture de la  
MANCHE est SAINT LO,  
Quelle était l'ancienne  
Préfecture ?



21

## Départements Préfectures

Depuis 1975 la Préfecture de la  
MANCHE est SAINT LO,  
Quelle était l'ancienne Préfecture ?

**COUTANCES**



22



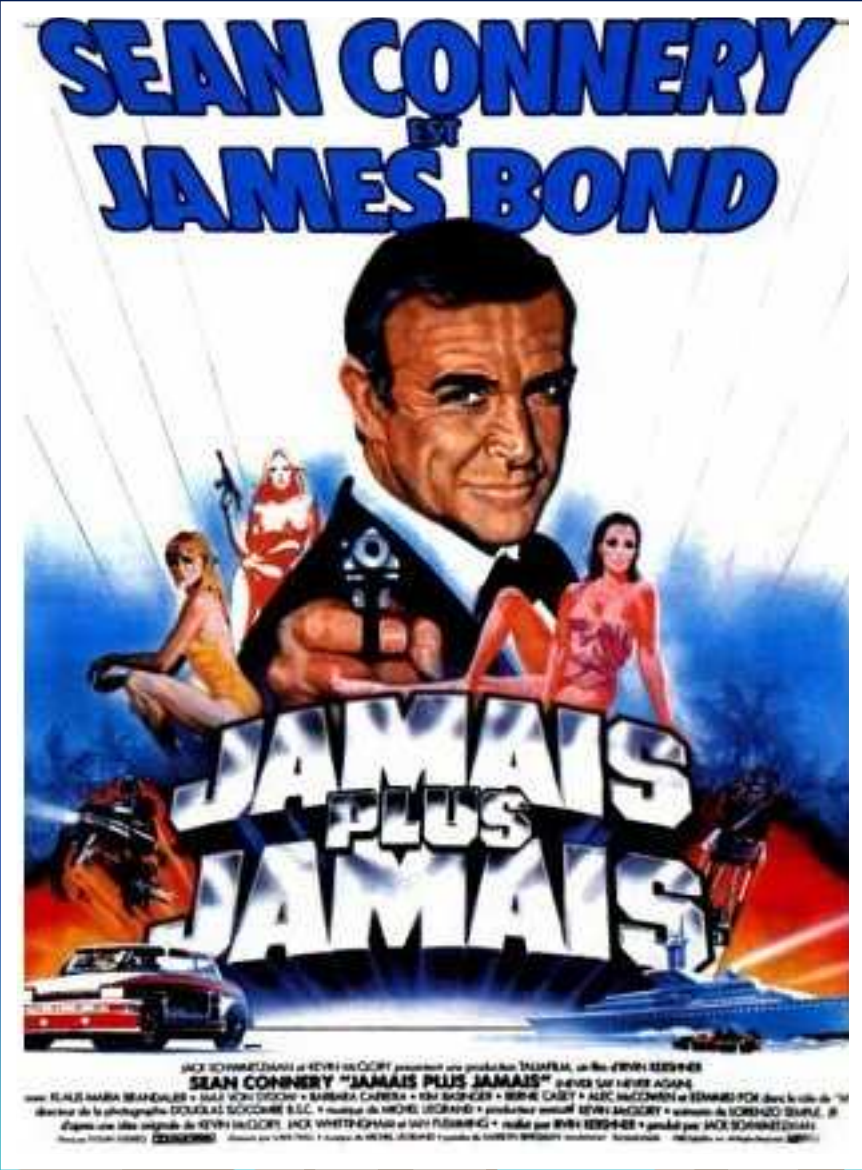




23



23



24

## Départements Préfectures

AUCH est la Préfecture, de quel département ? :



# Départements Préfectures

24

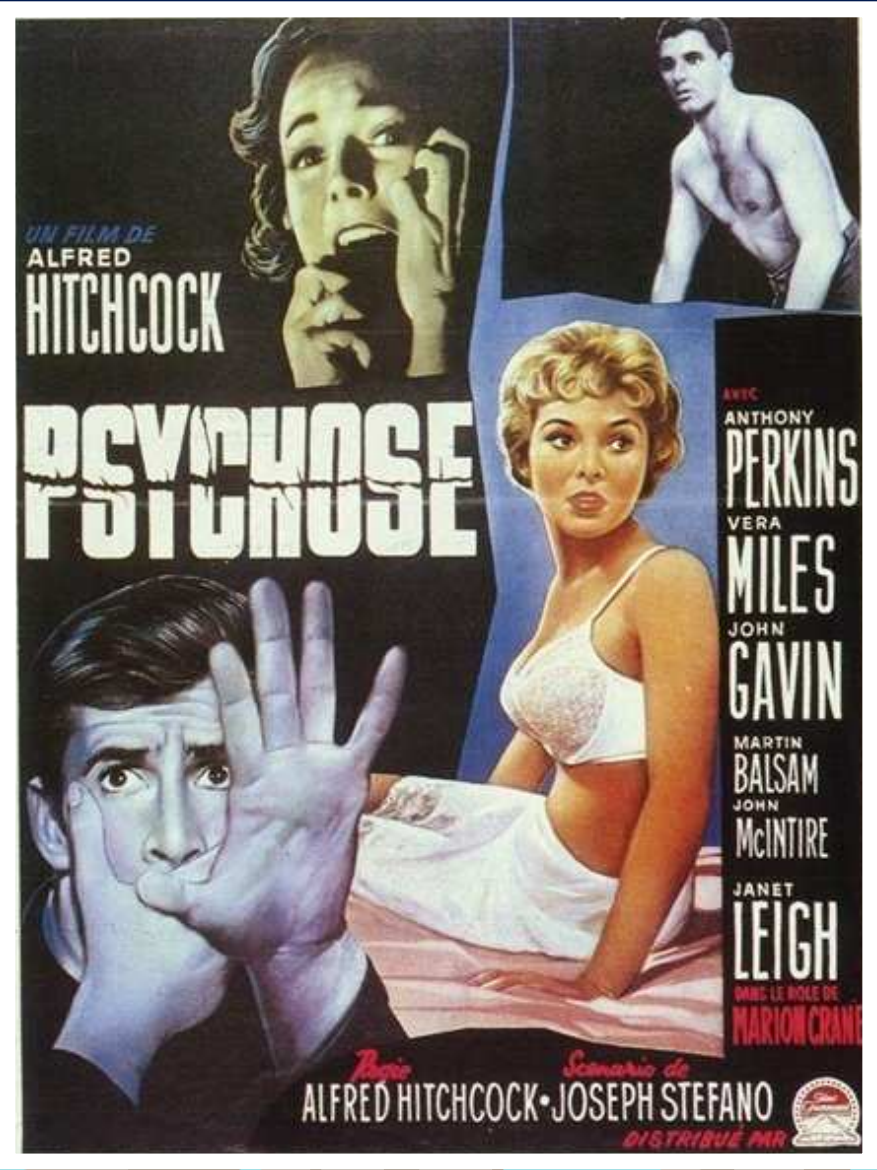
AUCH est la Préfecture, de quel  
département ? :

**GERS**

25



25



26



26





27

## Départements Préfectures

Indiquez le département dont le  
numéro est 972 ?



27

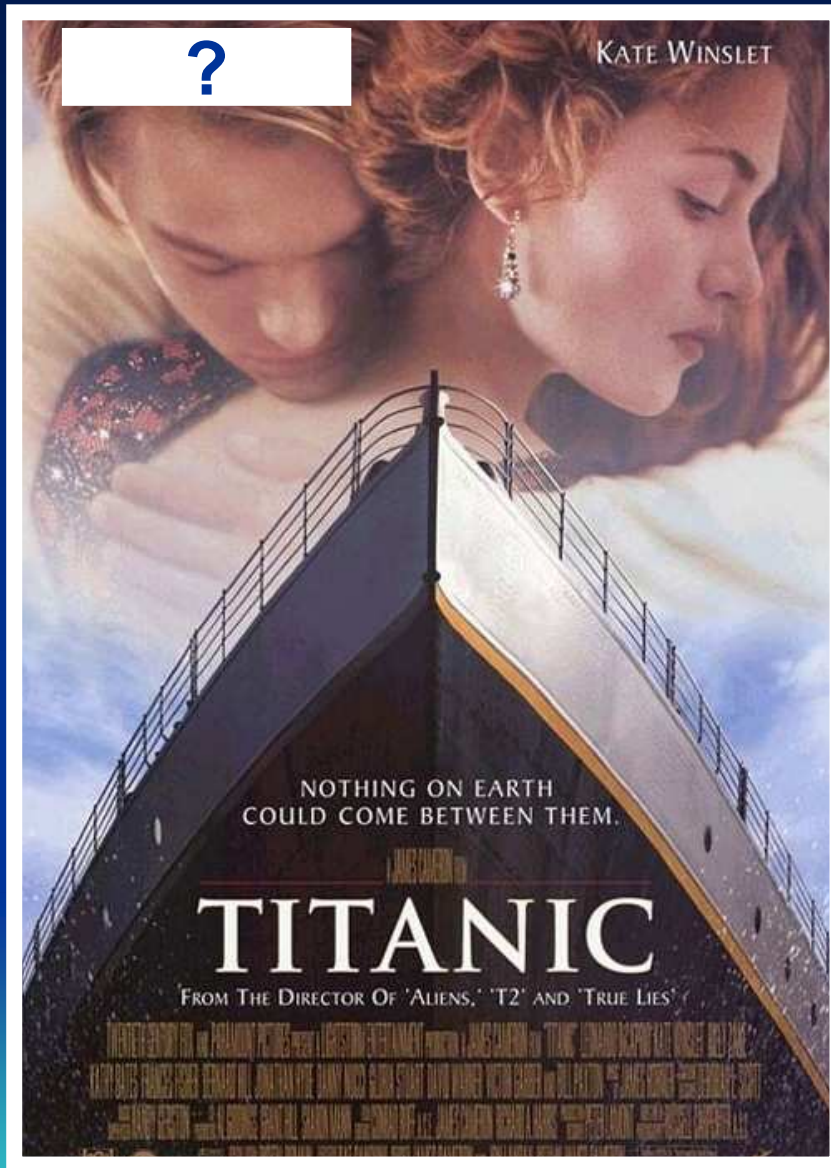
## Départements Préfectures

Indiquez le département dont le numéro est 972 ?

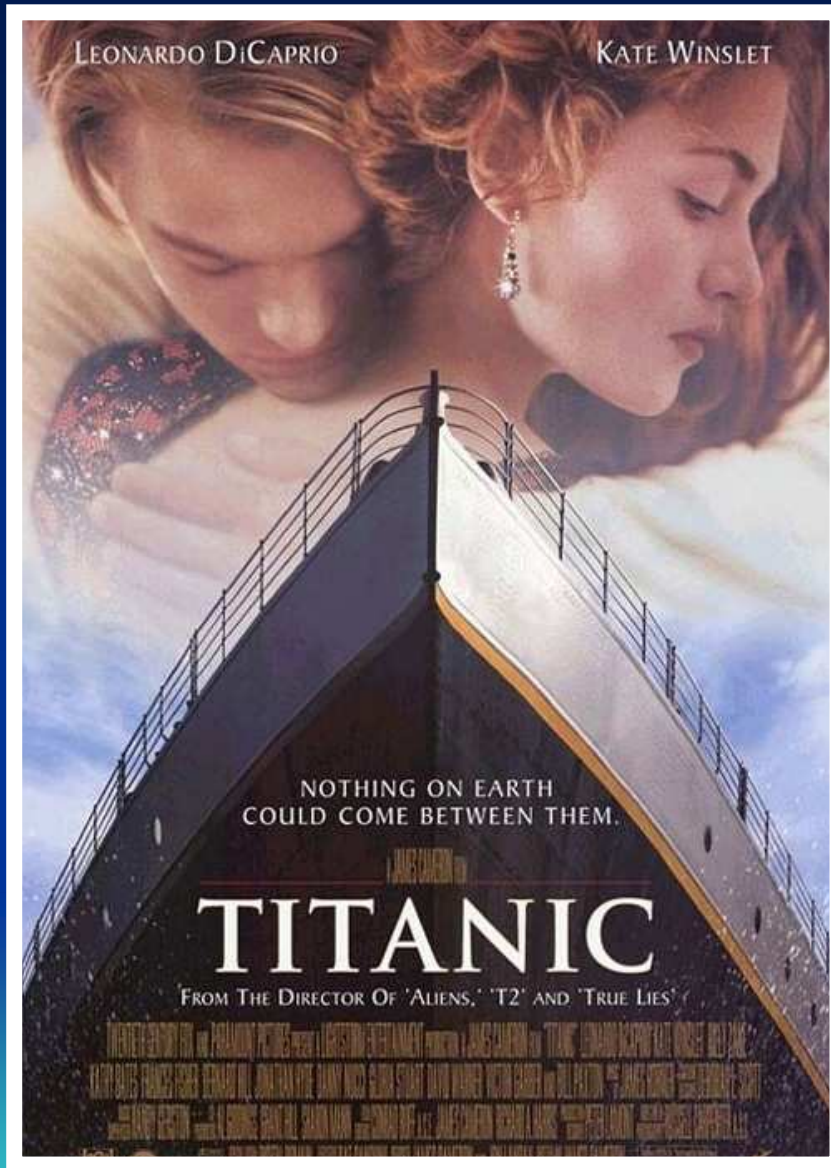
**MARTINIQUE**



28



28



29

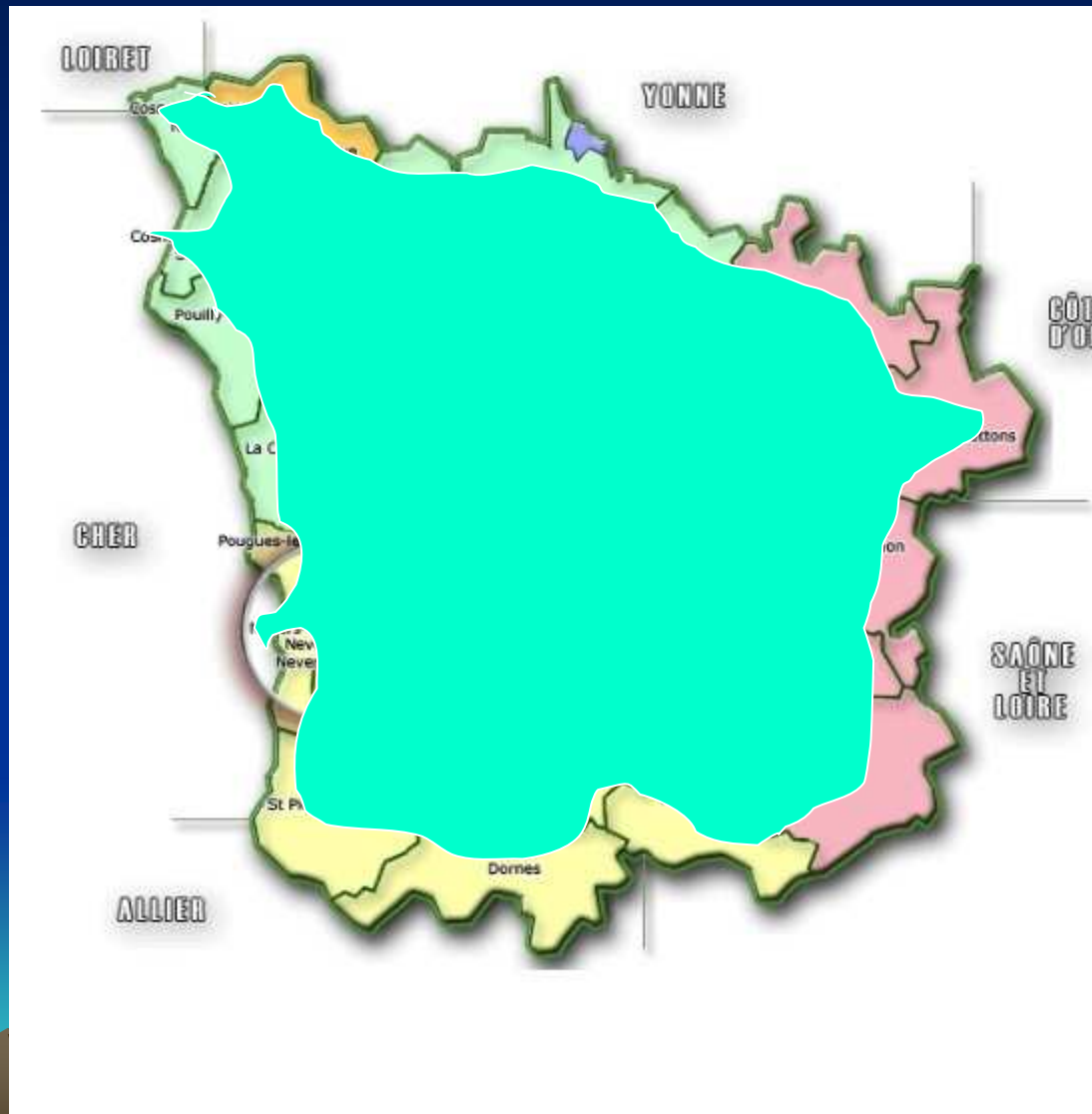


29



# 30 Départements Préfectures

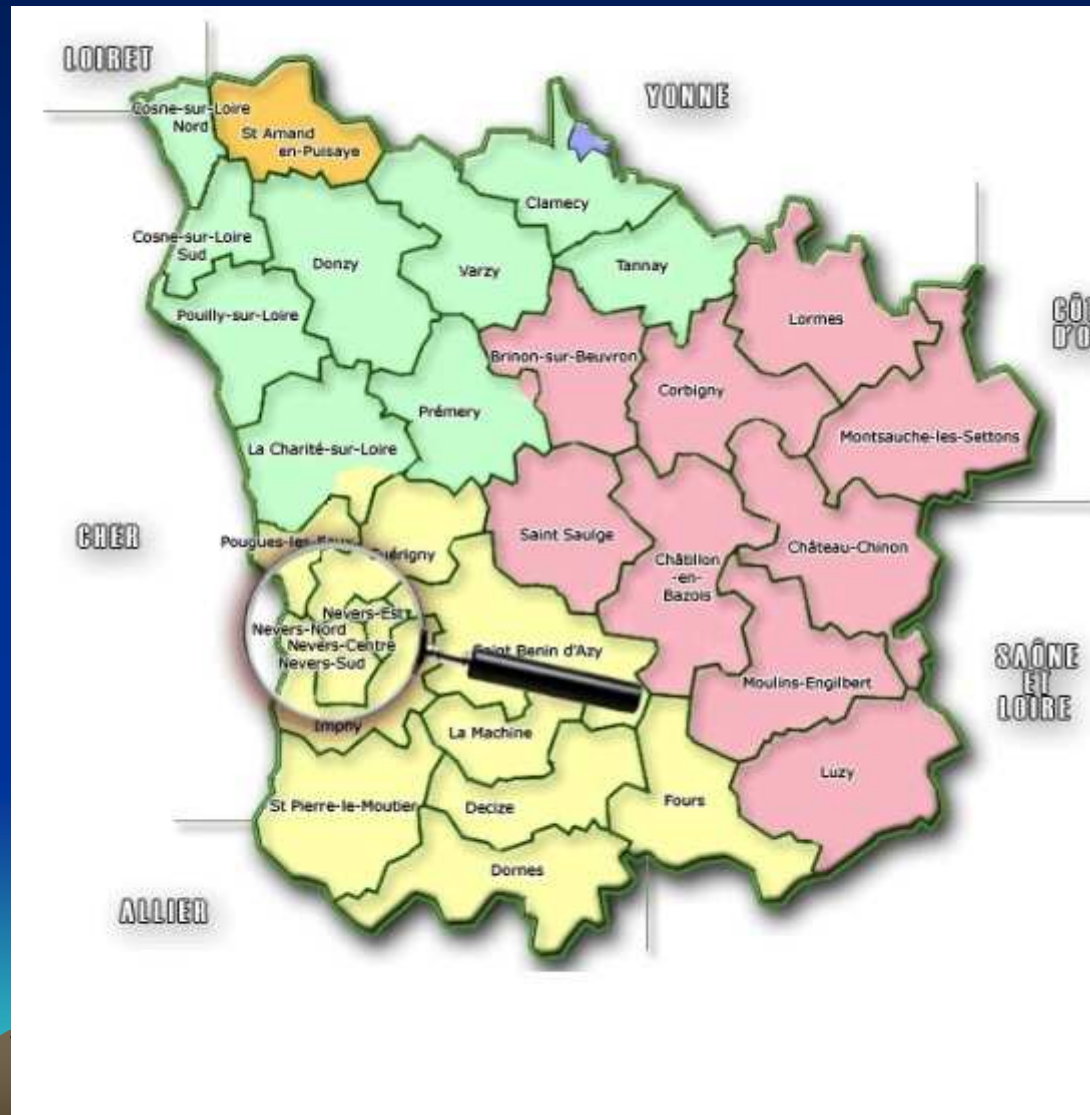
De quel département s'agit-il ?



# 30 Départements Préfectures

De quel département s'agit-il ?

**NIEVRE**





C'est fini...

